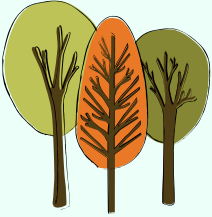


LA PRODUZIONE DI ENERGIA DA BIOMASSA LEGNOSA

Alcuni numeri...



69%
**INCREMENTO DELLA
PERDITA DI
BIOMASSA**

·Nel **periodo 2016-2018** si è registrato un **incremento del 49%** della superficie forestale europea sottoposta a taglio e un **incremento delle perdite di biomassa del 69%** in tutta Europa.

[Ceccherini et al., Nature, Vol 583 - 2020]



**incremento
DA 12 MILA A 43 MILA M³**

Tra il 2009 e il 2015 si è registrato in Italia un **incremento nella produzione della biomassa forestale da 12 mila a 43 mila m³**, tra i primi cinque Stati dell'EU28.

[Cazzaniga et al., Wood Resource Balances of EU-28 and Member States - 2019]

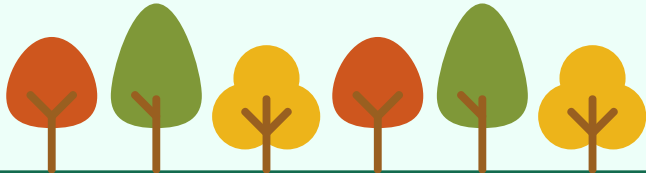
AUMENTO DEL 70%

·Le **utilizzazioni forestali** in Italia dal 2004 al 2018 sono **aumentate** di circa il **70%**.

[Ceccherini et al., Nature, Vol 583 - 2020]

Oltre 500 scienziati, anche italiani, hanno inviato una lettera a cinque leader politici mondiali per **chiedere di arrestare l'utilizzo di biomassa legnosa** di origine forestale **per produrre energia** su grande scala.

[<https://www.wwf.eu/?uNewsID=2128466>]



**OLTRE 20.000 MORTI
PREMATURE
ALL'ANNO**

·In Italia la combustione delle biomasse legnose è responsabile ogni anno di **oltre 20.000 morti premature, per il solo PM 2,5**.

[Corrieri, 2019; Kobziar e Thompson, 2020]



È ORA DI AGIRE

Oltre 40.000 cittadini europei hanno firmato la **petizione** contro l'uso delle foreste come combustibile per produrre energia.

[<https://www.wwf.eu/?uNewsID=2128466>]

**FIRMA ANCHE TU,
PER PROTEGGERE LE
NOSTRE FORESTE!**

www.wemove.eu

